



TRANSFER NOKTASI ÜRÜNLERİ

ZAPT ET. KONTROL ET. İLERLET.

L3649 TR



PROBLEM



KAÇAK MALZEMELER

Konveyörlerden malzeme kaçıışı, her gün gerçekleşen bir olaydır. Transfer noktalarından dökülme ve sızma şeklinde veya tahliye noktasının ötesinde banda yapışan ve konveyör dönüşünde düşen geri taşınan malzeme olarak ortaya çıkarlar. Aynı zamanda, taşınan ve yapıların, ekipman ve zeminin üzerine çöken asılı toz şeklinde de ortaya çıkarlar.

Geri taşınan malzeme konveyörün altına düşerken, döküntü yanlara düşer ve toz, konveyörün üstündeki sistem ve yapılar dahil her şeyin üzerine düşer. Kontrol edilmediğinde, kaçak malzemeler, bir konveyörün verimliliği, üretkenliği ve kârlılığında giderek artan bir düşüşü ifade eder. Konveyör sisteminden kaybedilen malzemeler, tesise birkaç açıdan maliyet doğurur.

- Azalan işletme verimliliği
- Artan konveyör bakımı maliyetleri
- Azalan tesis güvenliği
- Düşen çalışan morali
- Düşen ürün kalitesi
- Dış kurumların artan denetlemeleri



ÇÖZÜLDÜ





MARTIN ÇÖZÜMÜ

Dođru tasarım ve bakımla, dökme malzeme taşıma işletmeleri temiz, güvenli ve verimli şekilde çalışabilir.

Martin Engineering'in transfer noktası ürünleri, döküntü ve asılı tozu önleyerek, ekipman hasarının azaltılmasına, temizlik, kontrol, bakım masraflarının azaltılmasına ve genel tesis güvenliğinin iyileştirilmesine yardımcı olabilir.

Martin Engineering bir ekipman tedarikçisinden daha fazlasıdır. Biz, transfer noktası performansını iyileştirmeye adanmış problem çözücüleriz.

İÇİNDEKİLER

- 6 Yeni Bir Standart
- 7 Temel Bileşenler
- 8 Bant Desteđi
- 11 Sızdırmazlık Sistemleri
- 12 Bant Merkeleme
- 14 Kuyruk Tamburu Koruması
- 16 Şut Yapısı
- 17 Toz Yönetimi
- 18 Aksesuarlar
- 19 Önce Emniyet™



KONVEYÖR TASARIMI İÇİN YENİ BİR STANDART

Martin Engineering, konveyör mimarisinde yeni bir standart yarattı. EVO® Sistemi, geleneksel konveyör tasarımı problemlerini yeniden sıfırdan düşünür ve güvenlik, kaçak malzeme kontrolü ve bakım kolaylığının üzerinde daha fazla durur.

Temiz, güvenli ve verimli bir sistem sağlamak için tasarlanan EVO® Konveyör mimarisi, maliyet açısından rekabetçi ve işletmeye özgü problemleri çözmek için kolaylıkla yükseltilebilecek kadar esnekler. EVO® ürünleri ayrı veya bütün bir sistem olarak; geleneksel U Profilli konveyör yapısıyla birlikte veya tamamlayıcı olarak kullanılabilir ve geleneksel konveyör tasarımı üzerinde birtakım faydalar sağlar.

- Toz ve Döküntüyü Azaltma
- Emniyeti Artırma
- Temizlik Angaryalarını Azaltma
- Yasal Uyumu İyileştirme
- Bakım Yapılabilirliğini Artırma
- Basit Erişilebilirlik
- Yükseltilebilir ve Maliyet Açısından Etkin

TEMEL BİLEŞENLER

(1) BANT DESTEĞİ

Etkili, minimum döküntü bulunan bir transfer noktası için, bandın hareket hattının, yükleme bölgesinde uygun bant desteğiyle dengelenmesi gerekir.

(2) SIZDIRMAZLIK SİSTEMİ

Azaltılmış döküntü ve yüksek verimlilik için tasarlanmış herhangi bir transfer noktası için kritik bir şart, bandın kenarında etkili bir sızdırmazlık sistemi olmasıdır.

(3) BANT MERKEZLEME

Döküntünün giderilebilmesi için önce bant merkezleme kontrol edilmelidir.

(4) KUYRUK TAMBURU KORUMASI

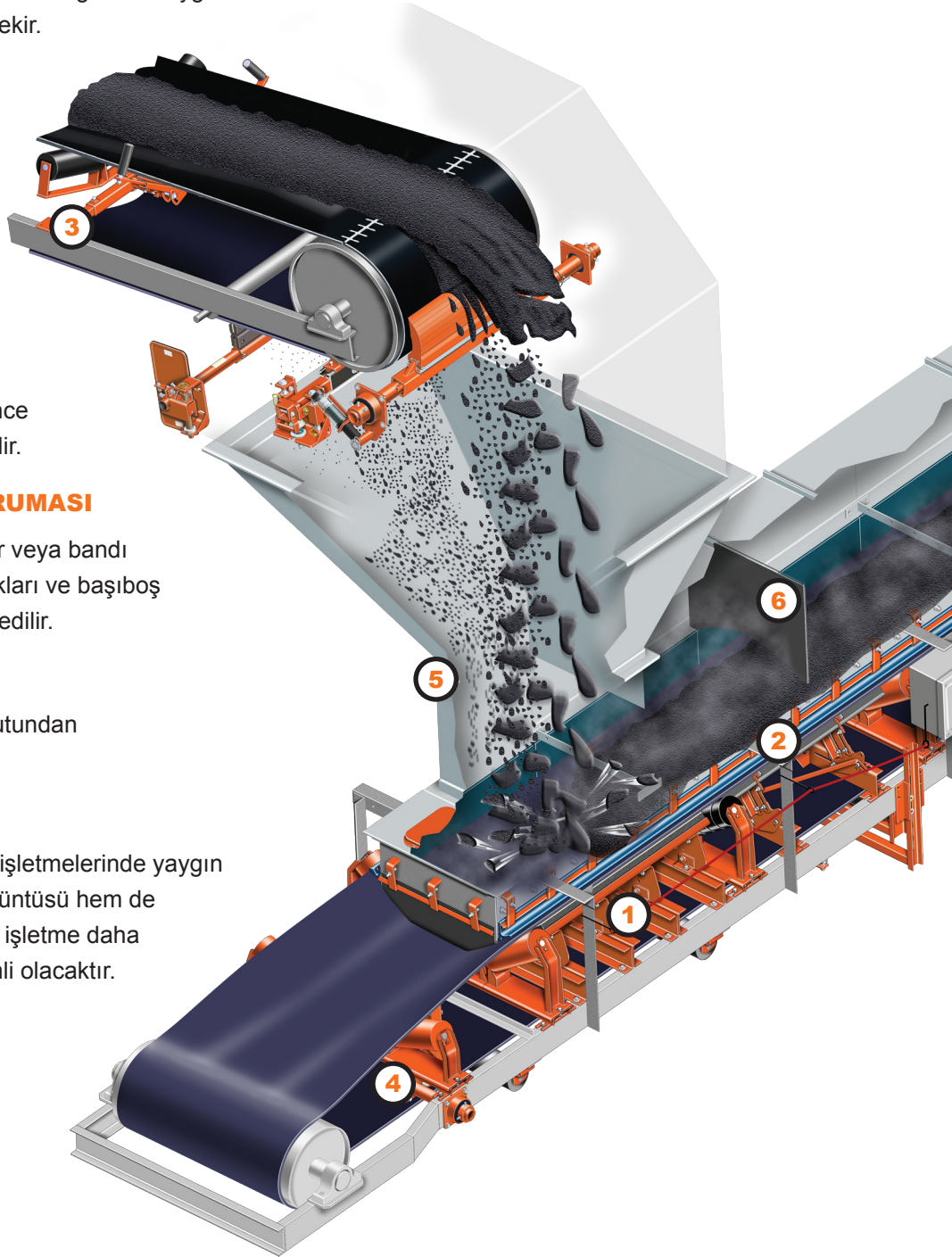
Tambur koruma sıyrıcıları, tambur veya bandı hasardan korumak amacıyla topakları ve başıboş bileşenleri temizlemek için monte edilir.

(5) ŞUT YAPISI

Dökme malzemeler, bir transfer şutundan eşit ve istikrarlı biçimde akmalıdır.

(6) TOZ YÖNETİMİ

Asılı toz, dökme malzeme taşıma işletmelerinde yaygın bir problemdir. Hem malzeme döküntüsü hem de asılı toz kontrol altına alındığında, işletme daha temiz, daha güvenli ve daha verimli olacaktır.



BANT DESTEĞİ

Bir binanın inşası gibi, verimli bir konveyör sisteminin inşası da sağlam bir temelle başlar. Bir binada, bu alt yapıdır; konveyör sisteminde ise bant hattı. Dengeli bir bant yükleme bölgesi darbesini emecek, sarkmayı giderecek ve malzeme sıkışmasını önleyecektir.



EVO® DARBE BARLARI

Teknik Veri Formu **L3811** | P/N **UCGB**
Hizmet Sınıfı **Orta**

Orta hizmet sınıfı darbe yatağı, bant ve yapının hasar görmesini önler ve kaçak malzemeyi azaltmak için bandın hareket hattını dengeler. Hafif, taşınması kolay, modüler 2-ft (610-mm) bölümler ve raya monte tasarım montaj ve bakımı basitleştirir. Daha yüksek hızda uygulamalar için opsiyonel merkez silindirleri mevcuttur.



EVO® DESTEK BARLARI

Teknik Veri Formu **L5389** | P/N **UCGS**

Düşük sürtünmeli UMHW çubuklar, bant hattını dengelemek için bant kenarlarını destekler, bant sarkmasını ve sıçramasını ortadan kaldırır. Tescilli "kutu" tasarımı, ikinci bir aşınma ömrü sağlamak için her bir çubuğun çevrilmesine izin verir. Montaj ve bakımı basitleştirmek için raya monte edilmiştir.





EVO® DARBE VE OLUK MAKARALARI

Teknik Veri Formu **L5385** | P/N **UCTI**

Makaralar, bakımı kolaylaştırmak için, bandı yükseltmeye veya bitişik makaraları hareket ettirmeye gerek kalmadan içeri ve dışarı doğru sürgülüdür. Hassas montaj sağlamak için monte edilmiş kelepçe yalnızca 8 inç (203 mm) boşluk gerektirir. CEMA Sınıfı B, C, D veya E için yumuşak çelik veya lastik rulolar.



EVO® GERİ DÖNÜŞ RULOSU

Teknik Veri Formu **L3824** | P/N **UCRR**

Sürgülü, raya monte tasarım yaralanma riskini azaltır ve değiştirme işleminin, bandın tek tarafından çabuk ve kolayca yapılmasını sağlar. Üç parçalı askı çerçevesi 24 ila 72 inç (500 ila 2000 mm) arası bant genişliklerine izin verir. Üniversal braket çoğu makara ve bant genişliğine uyar.



BANT DESTEĞİ

Etkili ve minimum döküntü sağlayan bir transfer noktası için, bandın hareket hattı, yükleme bölgesinde uygun bant desteğiyle dengelenmelidir.



MARTIN® GUARDABELT™ DARBE BARLARI

Teknik Veri Formu **L3630 / L3631**

HD P/N **37357** | MD P/N **36318** | LD P/N **36010**

Hizmet Sınıfları **Hafif, Orta, Ağır**

Darbe barları, çelik profillerden oluşan bir tabanla takviye edilmiştir. Ayarlanabilir destekler, standart herhangi bir oluk açısına uyacak şekilde ayarlanabilir. Kanat destekleri dış çubuklara beş derece aşınma ayarı sağlar. Sağlam çubuklar, düşük sürtünmeli bir UHMW üst katmandan ve enerjisi emici bir SBR lastik alt katmandan oluşur. Darbe çubuklarının her biri T civatalarla sabitlenmiştir.

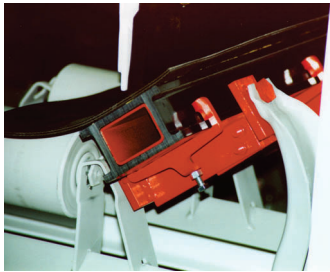


MARTIN® GUARDASEAL™ DESTEK BARLARI

Teknik Veri Formu **L3398-03** | P/N **30970**

Yedek çubuklar P/N **31275**

Sıkışan malzemenin bandı oyabileceği veya yırtabileceği kısırtma noktalarını ortadan kaldırır ve sızdırmazlığı ve merkezlemeyi iyileştirmek için bant yolunu dengeler. Konveyör bandı, ısı birikmesi olmadan UHMW çubuklarının üzerinde kayar. Benzersiz "kutu çubuklar" çifte aşınma ömrü için çift aşınmalı yüzeyler sağlar.



MARTIN® GUARDASEAL™ MAKARA DÖNÜŞTÜRME KİTİ

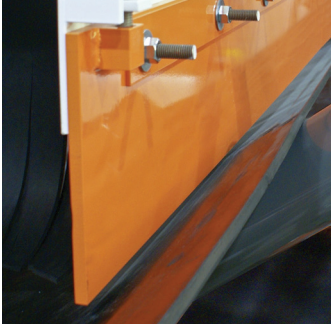
Teknik Veri Formu **L3614** | P/N **37135**

Basit bir tadilatla iki veya daha fazla oluk makarası çerçevesi birbirine bağlanır ve kanat ruloları GUARDASEAL™ Destek Barlarıyla değiştirilir. Mevcut makara çerçevelerini ve merkez rulolarını kullanır ve çok çeşitli üreticilerin makaralarına uyar.

SIZDIRMAZLIK SİSTEMLERİ



Herhangi bir sızdırmazlık sisteminin hedefi, toz ve ince tanelerin kaçmasını önlemektir. Hiçbir sızdırmazlık sistemi, malzeme yükünün şiddeti karşısında uzun süre dayanamaz. Etkili bir sızdırmazlık sistemi, yalnızca döküntüyü önlemek için değil aynı zamanda sistemi, malzeme yükü kuvvetlerinden korumak için birçok bileşen içerir.



EVO® DIŞ AŞINMA PLAKASI

Teknik Veri Formu **L5387** | P/N **UC-003010**

Elastomer sızdırmazlık sistemi, şut duvarının dışına monte edilerek (her ikisinde de kontrolü alana giriş olmadan) astar muayenesi ve değişimini basitleştirir. Ek konveyör inşa maliyeti ekmeden astar ve yükleme teknesi sızdırmazlık sistemi performansını iyileştirir. Malzemenin birikebileceği herhangi bir yeri çıkarmak için şut duvarı kırılabilir.



MARTIN® APRON SEAL™ YAN SIZDIRMAZLIK SİSTEMLERİ

Teknik Veri Formu **L3783**

STANDART P/N **100724** | AĞIR HİZMET P/N **100723**

İnce tanelerin ve tozun kaçmasını önlemek amacıyla herhangi bir oluk açısı için tek bir tek-parça sızdırmazlık şeridiyle çift sızdırmazlık verimliliği sağlar. Çift APRON SEAL™ ikinci bir aşınma ömrü sağlama için ters çevrilebilir elastomer şerit içeren patentli bir tasarım kullanır. Opsiyonel çabuk açılan kelepçeler mevcuttur.



MARTIN® BOCO™ KENDİNDEN AYARLI YAN SIZDIRMAZLIK SİSTEMLERİ

Teknik Veri Formu **L3617-10**

P/N **37911** | Yedek Lastik P/N **37911-R**

Kendiliğinden ayarlı yan kenar sistemi, otomatik olarak etkili bir sızdırmazlık oluşturmak için bandın üzerinde gezer. Sızdırmazlık için yalnızca altı inç (152 mm) açıklık ve yalnızca 1,5 inç (38 mm) serbest bant alanı gerektirir. BOCO™ L Sistemi, bant kaçıklığı için tolerans aralığını artırmak amacıyla yükleme teknesinin altında içe doğru bir uzantıya sahiptir.



BANT MERKEZLEME

Döküntünün giderilebilmesi için önce bant merkezleme düzeltilmelidir. Bir bandın hizalı hareket etmesini sağlamak, bant kenarı hasarını ve bakım masraflarını da azaltır. Uygun bant ayarlama cihazlarıyla, kaçıklık kontrol edilebilir, hatta yok edilebilir.



MARTIN® TRACKER™ BANT MERKEZLEME SİSTEMLERİ

TRACKER™ Teknik Veri Formu **L3298-11**
Standart Hizmet P/N **41142-XXXXXB**
Ağır Hizmet P/N **41142-XXXXXD**
Ekstra Ağır Hizmet P/N **41142-XXXXXMO**

İki Yönlü Merkezleyici Teknik Veri Formu **L3447**
ÜST P/N **L34695** | ALT P/N **L34694**

Bir bandın yolunu düzeltmek için anında, güçlü ve sürekli yönlendirme sağlar, döküntü, ekipman hasarı ve tamirleri önler. Kaçık makaralar için sistemler mevcuttur.

TRACKER® İki Yönlü Bant Merkezleme Sistemi, ünitenin her iki tarafında sensör ruloları ve manivela kolları içerir. Bant hareketinin yönünü algılamak ve ünitenin doğru ucundaki sensör rulolarını harekete geçirmek için paslanmaz çelik bir mil kullanır.



MARTIN® MAKARA HİZALAYICI

P/N 38654

Kendinden ayarlı makaralarda manüel olarak ince ayar yapılması için güvenli ve etkili bir yöntem sunar. Makaraları çevreleyen yapıya bağlama ihtiyacını ortadan kaldırır ve işçilerin, kirişin dışından güvenle ve rahatlıkla manüel ayarlamalar yapmalarına izin verir. Erişimi kısıtlamak için asma kilit takılabilecek bir delik içerir. Montaj tek kişilik bir iştir, hiçbir ölçme, kesme veya ağır kaldırma gerektirmez.



MARTIN® YERÇEKİMİYLE GERDIRME KİTİ

MARTIN® Yerçekimiyle Gerdirme Kiti, bant ağırlık tamburuna girerken bantta gerekli gerilimi korumak için kullanılan bir gergi mekanizmasıdır. Konveyörün mevcut ağırlık tamburuyla birlikte monte edilir ve 1400 mm'ye kadar (48 in.) bant genişlikleri için "dar" veya 1600 mm (54 in.) ve üzerindeki bant genişlikleri için "geniş" modellerde mevcuttur. Üniteler, 20, 40 veya 48 fit (6.1, 12.2 veya 14.6 m) gerdirme hareket mesafelerinden sipariş edilebilir ve uyacak şekilde sahada kesilebilir.



KUYRUK TAMBURU KORUMASI

Bir konveyör bandı, baş tamburdan yükleme bölgesine dönerken, kuyruk tamburunun çevresinden geçer. Dönen bandın iç tarafı bazen kuyruk tamburunun içine kaçak malzeme taşıyacak ve dramatik hasara neden olacaktır. Bu olasılığa karşı önlem olarak, kuyruk tamburu koruma sıyrıcıları monte edilmelidir.



MARTIN® AĞIR HİZMET V-SIYIRICI

Teknik Veri Formu **L3772** | P/N **PLWVH**

Daha uzun aşınma ve daha düşük sürtünme için üretilen sıyrıcı uca sahip sağlam, modüler tasarım. 42 ila 96 in. (1.000 ila 2.400 mm) arası bant genişlikleri için tasarlanmıştır. Üç parçalı çerçeve yapısı, montaj kolaylığı için birbirine cıvatalanır. Çerçevenin kesilerek kırılganlığının ortadan kaldırılması için ters çevrilebilir montaj ayakları içerir.



MARTIN® STANDART V-SIYIRICI

Teknik Veri Formu **L3298-12**

P/N **31106** | Yedek Uç P/N **31134**

Hafif – orta hizmet arası uygulamalarda kuyruk tamburu koruması için ekonomik çözüm. Konveyör kuyruk tamburuna girmeden önce, hem sıyrıcı hem de tamburu koruyan basit fakat emniyetli bir montajla malzemeyi etkili şekilde temizler.



MARTIN® TORSİYON KOLLU V-SIYIRICI

Teknik Veri Formu **L3298-12** | P/N **28488**

Lastik Bıçak P/N **28496** | Üretilen Uç P/N **28812**

Kendinden ayarlı torsiyon kolu süspansiyonuyla monte edilen Torsiyon Kollu V-Sıyrıcı, kuyruk tamburunun önünde sabit basıncı korur. Bant gerilimindeki dalgalanmalarla yükselir ve alçalır ve uç aşınmasının tüm aşamalarında etkili temizlik için kolay değiştirilir, cıvatalı lastik veya üretilen sıyrıcı uçlarla donatılmıştır.



MARTIN® DİYAGONAL SIYIRICI

Teknik Veri Formu **L3298-12** | P/N **22662**

Lastik Bıçak P/N **24112** | Üretan Bıçak P/N **25403**

Başıboş malzemenin kuyruk tamburuna, kaplamaya veya iki yönlü bantlarda bant tertibatına zarar vermesini önler. Konveyörün her iki tarafındaki braketlere asılan diyagonal siyirici, temizlik için basınç uygulayıp, bant gerilimini veya konveyör tahrik gücü gereksinimlerini artırmadan bant yüzeyi üzerinde yüzecek şekilde tasarlanmıştır.



MARTIN® DURT DOZER™ SIYIRICI

Teknik Veri Formu **L3298-12**

P/N **33600** | Yedek Bıçak P/N **33610**

Konveyörün dönüş tarafında, bant kuyruk tamburuna girmeden hemen önce, tek yönlü bantlara monte edilir. Banda 45°'lik bir açıda oturur ve 700 fpm'ye (3,5m/sn) varan hızlarda hareket eden bir bandın iç yüzeyinden malzemeyi temizlemek için kavisli bir siyirici ucu kullanır.

ŞUT YAPISI

Bir şut belirli bir uygulamaya uyacak şekilde tasarlanmalıdır; malzeme özellikleri, akış gereksinimleri ve konveyörün teknik özelliklerinin tamamı tasarımı belirlerken hayati önem taşır. Sistemlerine uygun şekilde eşleştirildiklerinde, bu özel tasarlanmış şutlar, malzemenin hareketini kontrol eder, tozu önler ve bant hasarını azaltır.



EVO® KIRIŞ SİSTEMİ

Teknik Veri Formu **L5388**

Parça numarası için bir temsilciyle irtibata geçin

Kirişler ve çapraz elemanlar, bileşenlerin malzeme birikmesine direnecek açıda konumlandırıldığı benzersiz bir "yarım altıgen" tasarımı sunar. Bu tescilli tasarım, geleneksel "U Profilli" konveyör yapısı kadar güçlü ve rekabetçi fiyata sahiptir. Hassas bileşen konumlandırılması için kirişler önceden delinir.



EVO® MODÜLER ŞUT DUVARI

Teknik Veri Formu **L5387** | P/N **UC-003000**

Önceden tasarlanmış ve üretilmiş bileşenler, hava akışını yönetmek ve tozu kontrol etmek için transfer noktası yükleme teknelerinin ve dinlendirme bölgelerinin tasarımı ve montajını kolaylaştırır. EVO® Dış Aşınma Astarı ve MARTIN® Yükleme Teknesi Sistemleriyle uyumludur.



EVO® YÜKLEME TEKNESİ KAPLAMASI

Teknik Veri Formu **L5387** | P/N **UC-00307**

İklim koşullarını dışarıda ve asılı tozu içeride tutar. Kolaylıkla monte edilir ve döküntüleri ve malzemeyi hareketli parçalardan uzakta güvenli bir alana 'atarak' temizleme giderlerini ve çevre problemlerini azaltır. Kolaylıkla çıkarılması, malzeme ve bant hareketinin denetlenmesine izin verir.

TOZ YÖNETİMİ



İster aktif ister pasif olsun, etkili bir toz yönetimi sistemi, minimum enerji ve su tüketimiyle asılı tozun oluşmasını ve kaçışını önlemeye çalışır. Çevre ve işyeri için geçerli düzenleyici şartlara uyumu sağlarken, değerli malzemenin boşa harcanmasını önler, hassas ekipmanı korur ve herhangi bir potansiyel patlama riskini en aza indirir.

MARTIN® DUST FIGHTER™

MARTIN® DUST FIGHTER™ ürünleri, ince taneleri yükte tutarak veya onları ana malzeme kütesine döndürerek, asılı toz problemini çözer. DUST FIGHTER™ ürünleri, toz toplama ve toz bastırma için sistem ve bileşenler içerir.



Pasif Toz Kontrolü

En aza indirme, zapt etme ve/veya filtreleme yoluyla asılı tozun kaçışını önler.



Toz Bastırma

Malzeme ve/veya havaya nem ekleyerek asılı tozun kaçışını en aza indirir.



Hava Filtreleme

Toz taşıyan havayı bir filtreden geçirerek katı parçacıkları havadan temizler.

Martin Engineering, toz kontrol sistemleriniz için 'tek kaynaktan' sorumluluğu üstlenebilir. Sistem tasarımından, donanım imalatına, sistem montajına, operatör eğitimine, tüketilebilir kimyasalların tedarikine ve sistem bakımına kadar, Martin Engineering tozla savaşmak için "Toplam Çözümü" sağlar.

DUST FIGHTER™ ürünlerimiz hakkında daha fazla bilgi için lütfen bir Martin Engineering temsilcisiyle irtibata geçin ve www.martin-eng.com/products/dust-management adresini ziyaret edin.



AKSESUARLAR

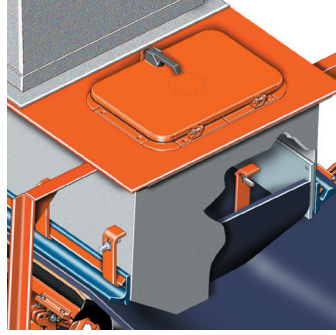
Transfer noktası performansını artırmak için, Martin Engineering birtakım özel bileşenler sunar.



MARTIN® GERİ TAŞINAN MALZEME YAKALAMA SİSTEMİ

Teknik Veri Formu **L3806** | P/N: **CCS**

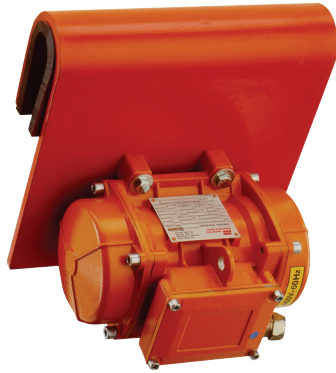
Martin® Geri Taşınan Malzeme süpürücü konveyör teknolojisi zorlu şartlarda bant temizliğini iyileştirir. Geri taşınan malzeme, bir toplama oluğunun içine düşer; bu olukta, elektrikle çalıştırılan hidrolik silindir, bir çelik bıçağı, çelik toplama katına doğru iter ve yakalanan malzemeyi, ana konveyör tahliye noktasına döndüğü noktaya taşır.



MARTIN® ARKA KAPAK SIZDIRMAZLIK KUTUSU

Teknik Veri Formu **L3298-09** | P/N **33268**

Malzemenin geri yuvarlanarak konveyörden düşmesini önlemek için transfer noktası yükleme bölgesinin arkasında etkili bir sızdırmazlık oluşturur. Malzemeyi bandın üzerinde ve zeminden yukarda tutarak, kritik hareketli parçaları ve bileşenleri korur. Arka sızdırmazlık kelepçeleri bakım kolaylığı için dış tarafa monte edilir, fakat etkili sızdırmazlık için sızdırmazlık şeridi iç tarafta kalır.



MARTIN® TİTREŞİMLİ DAMLATMA ŞUTU

Teknik Veri Formu **L3370-14**

Titreşimli damlatma şutu P/N **31546**

Damlatma sac astarı P/N **31494**

Aşırı yük koruması P/N **31546-OL**

Benzersiz bir yalıtım ayağına sahip vibratör ve düşük sürtünmeli şut astarı, şutlarda birikmeyi önler. Lastik astarlı braket, şutta metal yorgunluğuna neden olmadan titreşimleri astara aktarır.

İLK ÖNCE EMNİYET™



Konveyörler, verimliliği artıran mevcut en iyi araçlardan biridir, fakat konveyör yaralanmaları her yıl işverenlere milyonlarca dolara mal olmaktadır. Bu yaralanmaların büyük çoğunluğu doğru eğitim, hazırlık ve güvenlik önlemleriyle önlenir. Martin Engineering, özellikle işçileri tehlike ve risklerden korumak için tasarlanmış çok çeşitli güvenlik ürünleri ve aksesuarları geliştirmiştir.



EVO® DÖNÜŞ RULOSU MUHAFAZALARI VE SEPETLERİ



Muhafazalar, muhafazayı çıkarmadan dönüş rulosu içindeki gresörlüklere erişim sağlayan çabuk açılır pimler içerir. Kolay temizlik için tüm alt panel çıkarılabilir. İnce tanelerin geçmesine izin verir, fakat hareketli parçalara erişimi engeller.

Sepetler, güvenliği iyileştirmek ve resmi yönetmeliklerin artan taleplerini karşılamak için ekonomik bir yol sunar. Masif çelik yapı tüm büyük dönüş rulosu üreticilerini kapsar.

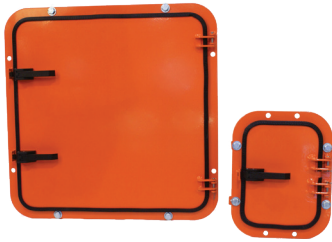


EVO® KONVEYÖR MUHAFAZALARI



Teknik Veri Formu **L3804** | P/N **UCBG**

Kullanımı kolay ve güvenlik uyumlu standartlaştırılmış paneller kullanarak konveyör korumasına modüler yaklaşım. Emniyet bilincini artırmak ve işçi yaralanmalarını önlemek için ekonomik bir yol sunar.



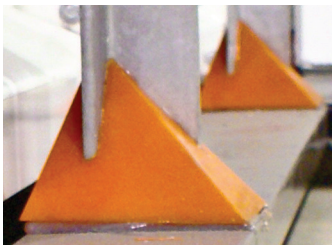
EVO® GÖZLEM PENCERELERİ



Teknik Veri Formu **L3432** | Lastik Kapı P/N **CYAR**
Çelik Kapı P/N **CYA** | Yuvarlak Çelik Kapı P/N **CYARD**
Boyu Uzatılmış Çelik Kapı P/N **CYAE**

EVO® Erişim Pencere, toz geçirmez sızdırmazlık sağlarken, kapı ve çerçevede toz birikmesini en aza indiren düşük bir profil sunar. Kritik bakım alanlarına güvenli ve emniyetli giriş sağlarlar.

Steel door



EVO® TOZ KAPAKLARI



P/N **UC-DC-338**

Bir konveyörün tabanı çevresinde malzeme birikmesini ve yapısal hasarı önler. Parlak, esnek, dayanıklı üretilen kalıplanarak yapılır. Macunla uygun şekilde sızdırmazlığı sağlandığında nem tutmadan yıkanabilir.





FAALİYET GÖSTERDİĞİMİZ ÜLKELER



ABD



AVUSTRALYA



BREZİLYA



ÇİN



İNGİLTERE



FRANSA



ALMANYA



HİNDİSTAN



ENDONEZYA



MEKSİKA



PERU



GÜNEY AFRİKA



TÜRKİYE

Ayrıca 32'nin üzerinde ülkede yetkili temsilcilikler

MARTIN ENGINEERING LTD. ŞTİ.

Tel: +90 216 4993491 / Faks: +90 216 4993490

info@martin-eng.com.tr

www.martin-eng.com.tr